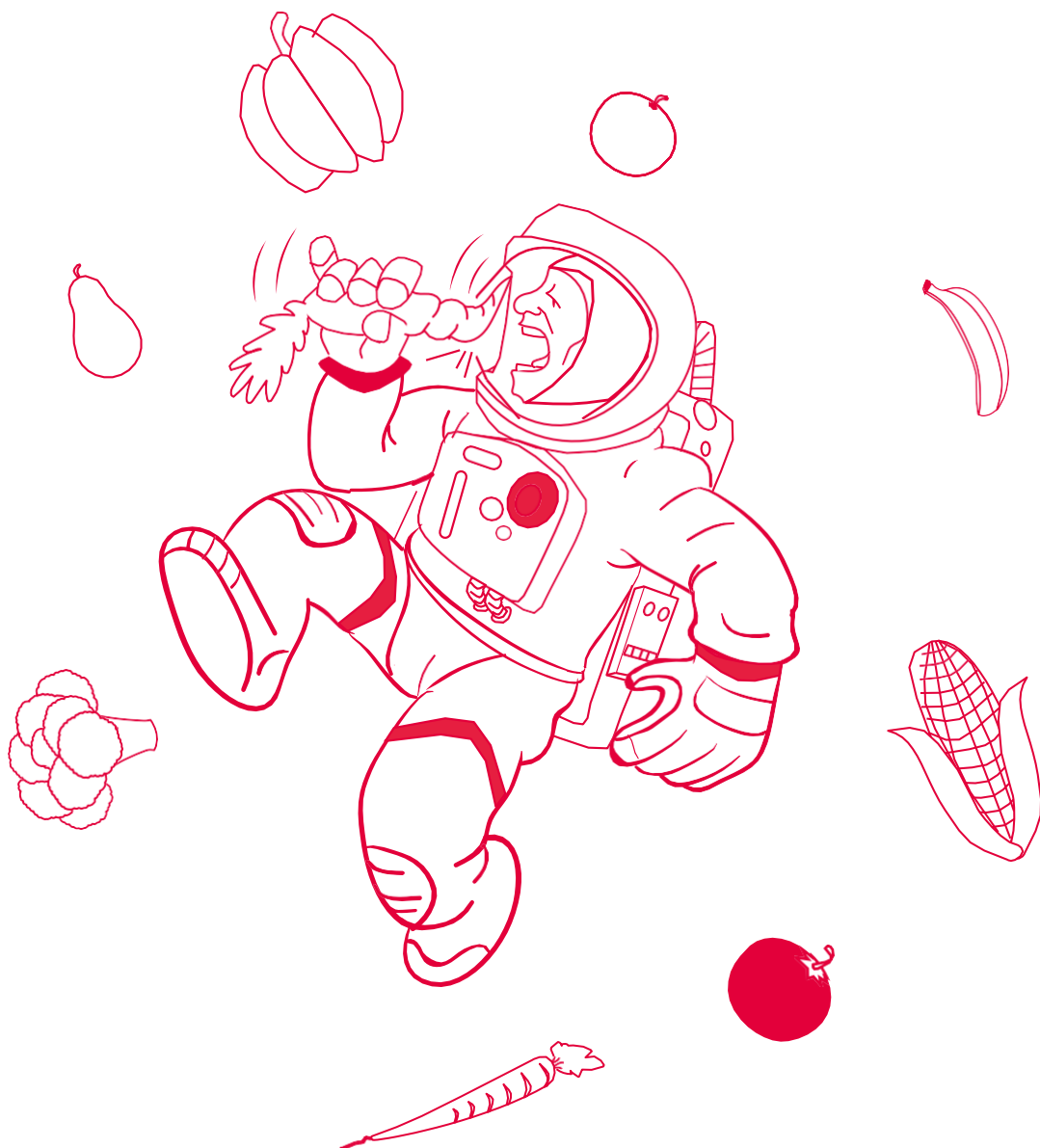


Primarbereich | PR41

# Lehren mit dem All

## → AstroFood

Nutzpflanzen für zukünftige Weltallmissionen auswählen!





Übung 1: Sammle dein AstroFood

Seite 3

Übung 2: Zeichne dein AstroFood

Seite 5

Übung 3: AstroFood Olympia

Seite 6

Lehren mit dem All - AstroFood | PR41  
[www.esa.int/education](http://www.esa.int/education)

Das ESA Education Office freut sich über Feedback und Kommentare.  
[teachers@esa.int](mailto:teachers@esa.int)

Eine ESA Education Produktion  
Copyright © European Space Agency 2019

**Eine Übersetzung von ESERO Germany**

Nutzpflanzen für zukünftige Weltallmissionen auswählen!

## → Übung 1: Sammle dein AstroFood

### Aufgabe

Stelle dir vor, du wärst ein Astronaut auf dem Mond. Woher würdest du deine Nahrungsmittel bekommen? Du müsstest sie selber anbauen!

1. Wusstest du, dass wir verschiedene Pflanzenteile essen? Was ist ein Samen, was ist eine Frucht und was ist ein Gemüse? Beschreibe die drei Pflanzenteile!

Samen: \_\_\_\_\_

Frucht: \_\_\_\_\_

Gemüse: \_\_\_\_\_

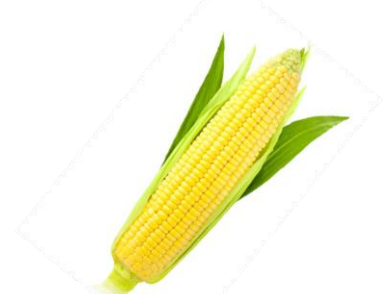
2. Schau dir die folgenden Bilder an. Welche Lebensmittel erkennst du? Schreibe ihre Namen auf.



1. \_\_\_\_\_



2. \_\_\_\_\_



3. \_\_\_\_\_



4. \_\_\_\_\_



5. \_\_\_\_\_



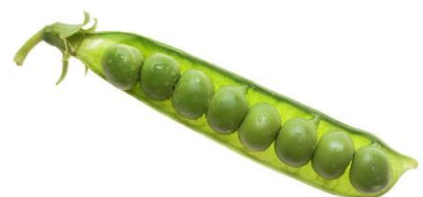
6. \_\_\_\_\_



7. \_\_\_\_\_



8. \_\_\_\_\_



9. \_\_\_\_\_



10. \_\_\_\_\_



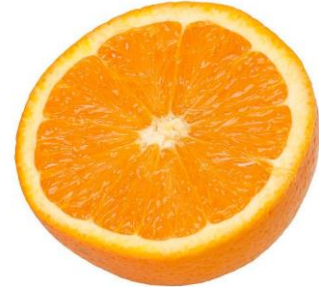
11. \_\_\_\_\_



12. \_\_\_\_\_



13. \_\_\_\_\_



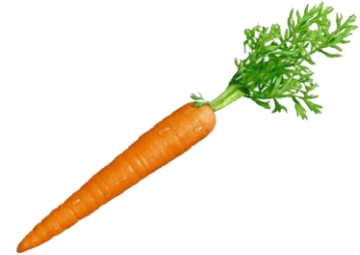
14. \_\_\_\_\_



15. \_\_\_\_\_



16. \_\_\_\_\_



17. \_\_\_\_\_

3. Welches der oben gezeigten Lebensmittel isst du am liebsten?

\_\_\_\_\_

a. Welcher Teil der Pflanze ist das wohl?

\_\_\_\_\_

b. Woher kommt die Pflanze ursprünglich?

\_\_\_\_\_

4. Wieviel Obst und Gemüse isst du täglich?

\_\_\_\_\_

5. Die Bilder zeigen verschiedene Pflanzenteile. Trage die Bildnummern korrekt in die untenstehende Tabelle ein:

|   |                               |
|---|-------------------------------|
| Essbare Samen:                                  | Essbare Frucht:               |
|   |                               |
| Essbares Gemüse (Blätter, Wurzel, Blüte, etc.): | Mehrere Pflanzenteile essbar: |
|   |                               |



## → Übung 2: Zeichne dein AstroFood

### Aufgabe

1. Analysiere das Bild von Aufgabe 1, das deine Lehrerin oder dein Lehrer dir zugeteilt hat. Überlege und zeichne, wie die gesamte Pflanze aussehen könnte:

2. Vergleiche deine Zeichnung mit einem Foto der Pflanze.
3. Beschreibe die Pflanze. Sieht sie so aus, wie du es dir überlegt hast? Ist sie größer oder kleiner? Hat sie Blätter? Welche Farbe hat sie?

---

---

---

4. Würdest du die Pflanze im Weltall anbauen? Erkläre warum.

---

---

---

### Wusstest

Es gibt mehr als dreihunderttausend (300.000) bestimmte Pflanzenarten auf der Erde und die Liste wächst ständig! Der Mensch verwendet rund zweitausend (2.000) verschiedene Pflanzenarten aus der ganzen Welt zur Herstellung von Lebensmitteln! Weißt du, woher all die Lebensmittel im Supermarkt kommen?



## → Aufgabe 3: AstroFood Olympia

Wähle deine Top 3 Weltraum-Lebensmittel!

### Aufgabe

1. Abgesehen von der Größe, welche anderen Faktoren sind bei der Auswahl von Weltraumpflanzen wohl wichtig?

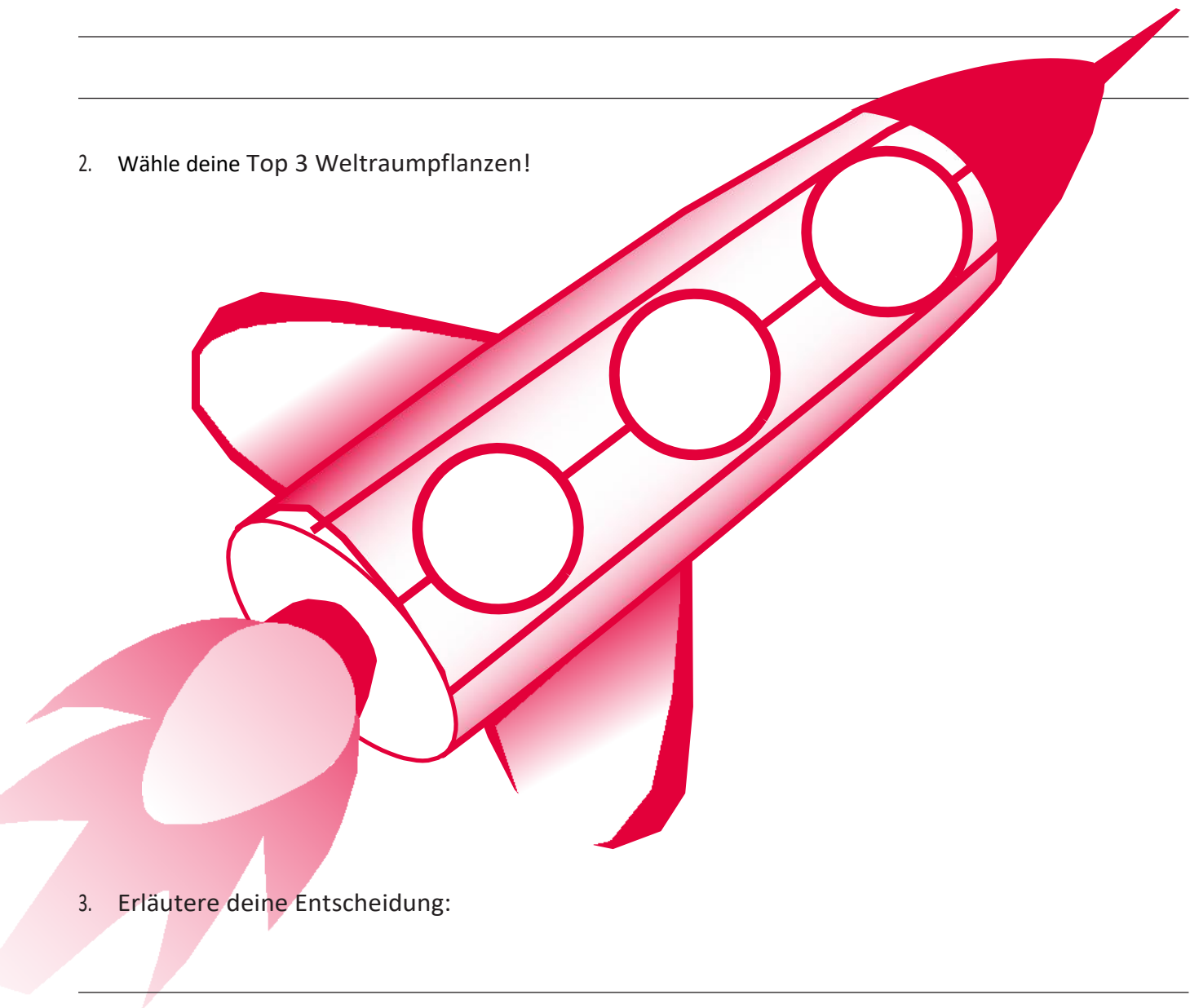
---

---

---

---

2. Wähle deine Top 3 Weltraumpflanzen!



3. Erläutere deine Entscheidung:

---

---

---

---